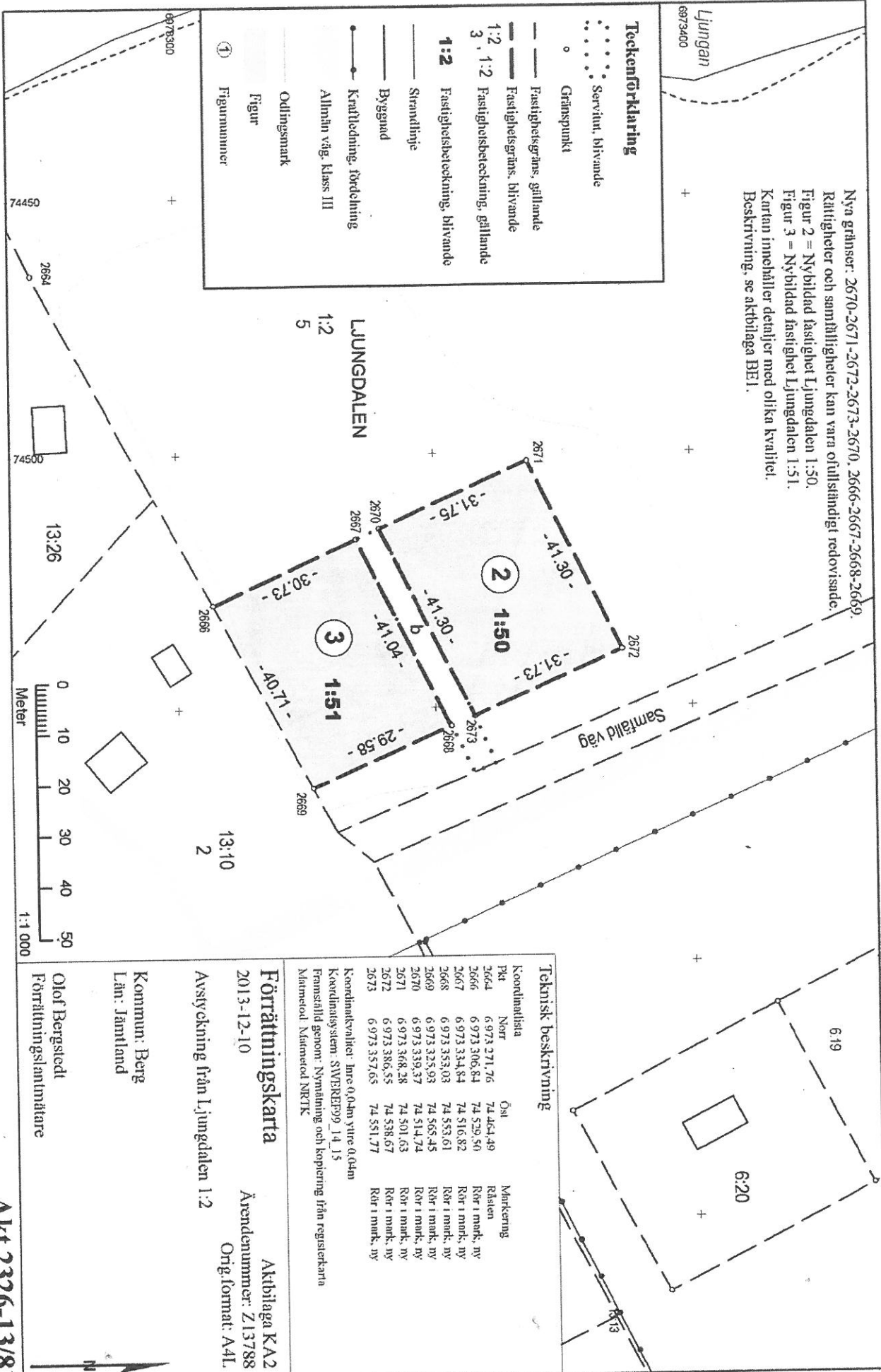


LANTMÄTERIET

A4L

Nya gränser: 2670-2671-2672-2673-2670, 2666-2667-2668-2669.
 Rättigheter och samfälligheter kan vara ofullständigt redovisande.
 Figur 2 = Nybildad fastighet Ljungdalen 1:50.
 Figur 3 = Nybildad fastighet Ljungdalen 1:51.
 Kartan innehåller detaljer med olika kvaliteter.
 Beskrivning, se aktbilaga BE1.



Teckenförklaring

- Servitut, blivande
- Gränspunkt
- Fastighetsgräns, gällande
- Fastighetsgräns, blivande
- 1:2, 1:2 Fastighetsbeteckning, gällande
- 3, 1:2 Fastighetsbeteckning, blivande
- 1:2 Fastighetsbeteckning, blivande
- Strändlinje
- Byggnad
- Kraftledning, fördelning
- Allmän väg, klass III
- Odlingssmark
- Figur
- ① Figurnummer

Teknisk beskrivning

Koordinatlista	Öst	Norr	Markering
Pkt			
2664	6 973 271,76	74 464,49	Räslin
2666	6 973 306,84	74 529,50	Rör i mark, ny
2667	6 973 334,84	74 516,82	Rör i mark, ny
2668	6 973 353,03	74 553,61	Rör i mark, ny
2669	6 973 325,93	74 565,45	Rör i mark, ny
2670	6 973 339,37	74 514,74	Rör i mark, ny
2671	6 973 368,28	74 501,63	Rör i mark, ny
2672	6 973 386,55	74 538,67	Rör i mark, ny
2673	6 973 357,65	74 551,77	Rör i mark, ny

Koordinatkrav: Inre 0,04m yttre 0,04m
 Koordinatystem: SWEREF99_14_15
 Framställt genom: Nymätning och kopiering från registerkarta
 Mätmetod: Mätmetod NRTK

Företningskarta

2013-12-10
 Ärendenummer: Z13788
 Orig.förmät: A4L

Kommun: Berg
 Län: Jämtland

Olof Bergstedt
 Förtämningslantmätare